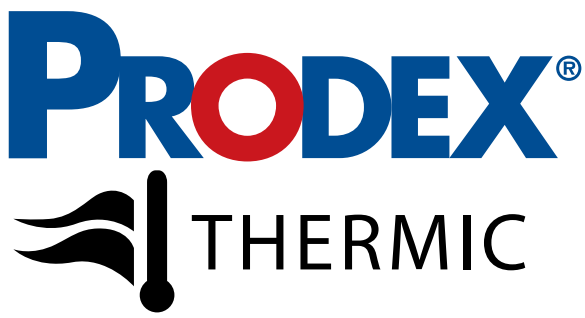


# FICHA TÉCNICA

Versión: 2.0



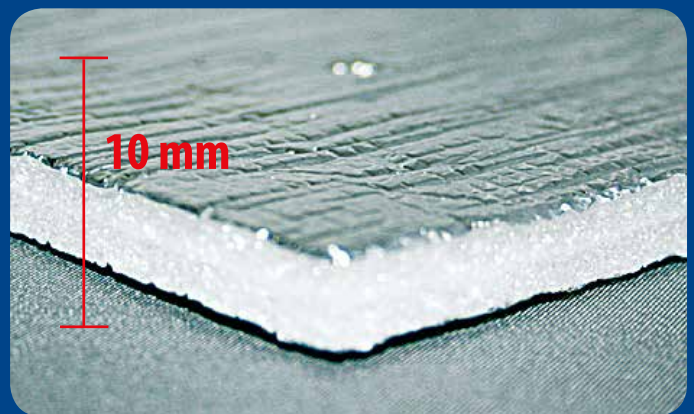
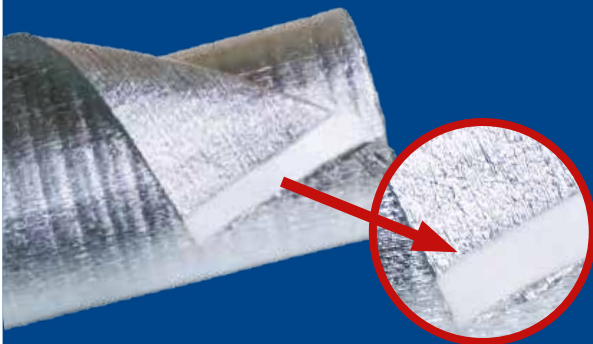
## AISLAMIENTO TÉRMICO REFLECTIVO

# Prodex AD10 CARA ALUMINIO + ESPUMA POLIETILENO + CARA ALUMINIO

Espuma de polietileno de celda cerrada en un espesor de 10mm laminada en aluminio puro en ambas caras

Aislante térmico reflectivo desarrollado bajo las más altas normas de calidad, diseñado para ahorrar energía eliminando el calor radiante que emiten los techos, pisos o paredes dentro de las construcciones.

Además, protege su casa, comercio o proyecto brindándole CONFORT en cualquier época del año.



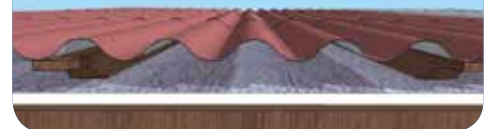
→ Con grada de 2" con 5 mm de espesor en el borde del rollo de aislante para facilitar y mejorar el traslape entre piezas

AISLANTE AD10 (CARA ALUMINIO + ESPUMA POLIETILENO + CARA ALUMINIO)		
MEDIDAS Y TOLERANCIAS DEL PRODUCTO ESTÁNDAR		
ESPESOR: 10 ± 0.70 (mm)	LARGO: ± 30 (cm)	ANCHO: 1.22 ± 0.01 (m)
CARACTERÍSTICAS TÉCNICAS DEL PRODUCTO		
CARACTERÍSTICAS	VALOR	NORMA
ESTRUCTURA DE CELDA ESPUMA	Cerrada	-
ANCHO EFECTIVO	1.22 m	-
PESO PROMEDIO POR M <sup>2</sup>	0,414 kg/m <sup>2</sup>	-
PERMEABILIDAD AL AGUA	Impermeable	Dir. UEAtc
PERMEABILIDAD AL VAPOR DE AGUA	0.033 g/m <sup>2</sup> hPa - 0.05 perms (gr/ft <sup>2</sup> h*in.hg)	ASTM E 96/IRAM 1735
ÍNDICE DE FLAMA	0	ASTM E-84-99
DESARROLLO DE HUMO	15	ASTM E-84-99
CLASIFICACIÓN DE QUEMADO SUPERFICIAL	Clase A	NFPA 101
EMITANCIA	0.03	ASTM C-1371-98
RESISTENCIA A HONGOS	Resistente / No promueve crecimiento de hongos – moho	ASTM C 1338
RESISTENCIA A LA CORROSIÓN	CUMPLE	ASTM C-1224
RESISTENCIA AL AGRIETAMIENTO	CUMPLE	ASTM C-1224
RESISTENCIA A LA DESLAMINACIÓN	CUMPLE	ASTM C-1224
RESISTENCIA A LA HUMEDAD	CUMPLE	ASTM C-1258
TEMPERATURA DE OPERACIÓN	- 20°C / 80°C	ASTM C-1224
RESISTENCIA A LA TENSIÓN (DM)	23.8 N/cm	ASTM D-638
RESISTENCIA TÉRMICA (Flujo de calor descendente)	*A: 2.91; B: 4.18 (m <sup>2</sup> -W/K)	ASTM STP-1116

- Se recomienda una distancia entre apoyos de 2.20 metros a 3.50 metros
- No se recomienda usar expuesto en aleros

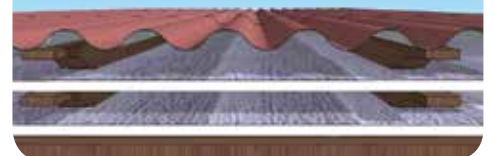
**SISTEMA A:** Una capa de Prodex instalada en el medio de 2 cámaras de aire de 6,7 cm de ancho

**FACTOR R: Resistencia Térmica**  
(Factor R – Flujo de calor descendente):  
2.91 (m<sup>2</sup>-W/K)



**SISTEMA B:** Dos capas de Prodex instaladas una en el medio y otra al fondo del ensamble de 2 cámaras de aire de 6,7 cm de ancho cada una.

**FACTOR R: Resistencia Térmica**  
(Factor R – Flujo de calor descendente):  
4.18 (m<sup>2</sup>-W/K)



Tel (506) 2438-2322 | Fax (506) 2438-2341  
www.prodexcr.com